

LA CITATION

Marion Besancenot
M1 DA-MD



SOMMAIRE

Note d'Intention
Note de Narration
Note de DA
Moodboard
Contraintes & Animation
Illustration finale

NOTE D'INTENTION

La dominante colorée est le vert, couleur de la nature. Elle permet de mettre pleinement en avant la citation, tout comme sa complémentaire par touches.

Le volonté est d'offrir une traduction nouvelle de cette citation, car elle est d'un côté mise en action (dans l'épisode originale elle n'est qu'une idée, et de l'autre de sous entendre par les différentes actions, sans montrer de gore ou de morts.

On reste dans la «douceur» et «l'innocence» du printemps, avec des visuels simples et dynamique à l'oeil (jeux de plans, compositions, contrastes et jeux sonores.)

On reste grâce à cela dans la dérision de Kaamelott, mais d'une manière encore autre que celle de la série.

Le spectateur peut prend le rôle d'un oiseau ou d'un insecte, qui se baladerait dans cet espace. Le changement d'échelle permet ainsi de nouvelles perspectives de compréhension et de manière de vivre la scène.

Le mixage sonore contribue à cette immersion, en mimant les intération entre la caméra et le visuel : on traverse l'herbe, on sent le vent naturel, on entend tantôt le doux chant des oiseaux comme le chant de mort du chateau enflammé.

CITATION -

**« Ah, le printemps !
La nature se réveille,
les oiseaux reviennent,
on *crame* des mecs.»**

- Roi Arthur,
Kaamelott



NOTE DE NARRATION

« *Ah, le printemps ! La nature se réveille, les oiseaux reviennent, on **crame** des mecs.* »

- Kaamelot, Roi Arthur

Le paysage se compose principalement d'éléments naturels, référence au début de la citation. Au début ultra touffue, cette dernière s'ouvrira au fur et à mesure de l'entrée en profondeur de la caméra dans le plan, avec des animations sur les éléments. Puis des oiseaux entrèrent en scène, référence au milieu de la citation.

Puis en fond, un château sur une colline, référence à la série dont est tirée la citation - Kaamelott - créée par Alexandre Astier.

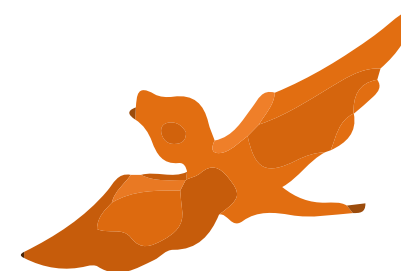
Des boules de feu traversent le ciel - référence au film avec la guerre - au début de loin on peut les confondre avec des pétales ou autres volatiles. En réalité, le château est visé, donc ces dernières brûlent.

On passe à la fin par une des fenêtres - serait ouverte par une personne non visible - pour aller à la prochaine animation.



Photo du château ou a été tourné Kaamelott - Puy-de-Dôme

Perdu en pleine nature, dans une zone à reliefs modérés, le paysage formé permet un jeu de volume qui peut se révéler intéressant pour l'animation, avec le passage caméra dans la profondeur.



NOTE DE DA

La dominante colorée est le vert, couleur de la nature par excellence.

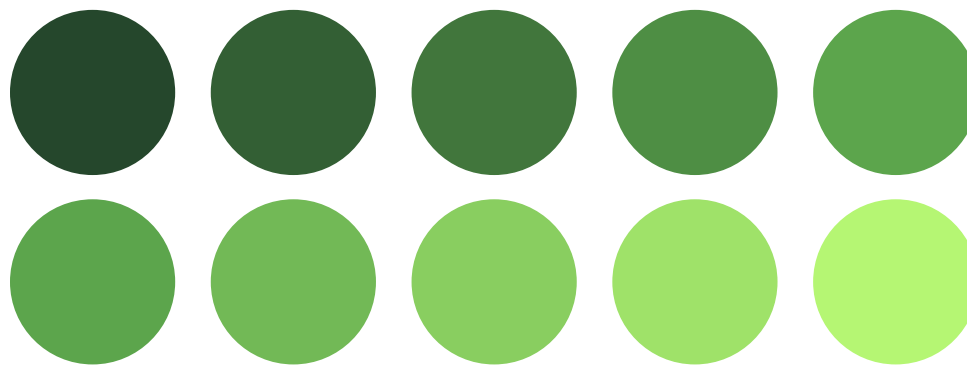
Elle sera utilisée en gamme globale, avec ses nuances, pour donner de la profondeur visuelle à la scène - en utilisant le principe de perspective atmosphérique.

Un rouge-orangé sera utilisé comme tonique, complémentaire directe du vert et couleur associée au feu, elle sera aussi présente par touche sur certains éléments colorés de la scène - fleurs, pétales, oiseaux et finalement feu.

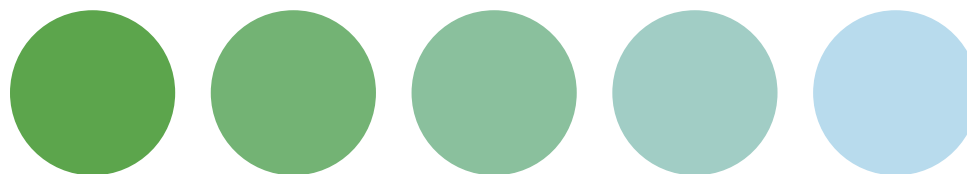
Le style graphique (Cf : Moodboard) est voulu illustratif, afin de pouvoir exploiter sa simplicité formelle d'une part, les éléments naturels étant complexes de représentation, mais aussi pour apporter un côté rafraichissant comme le printemps. Cela contraste aussi avec le final de la citation et de l'animation, qui est beaucoup plus grave en terme de sens.

Mais la série Kaamelot jouant justement avec ces décalages humour/ fraîcheur et sérieux/grave, je vais faire référence à ce décalage avec le visuel.

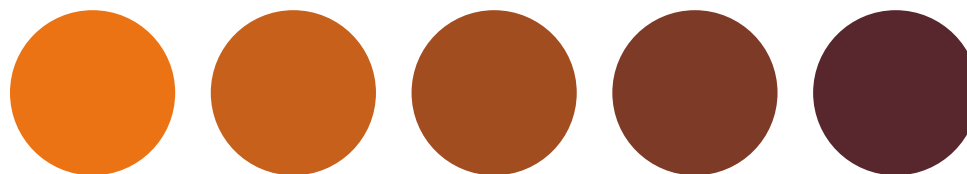
En complément, le son viendra conter l'histoire de l'animation (la citation pouvant être prise comme une histoire) avec un petit travail de sound compositing afin de faire ressortir tant le printemps, que le conflit qui se joue en arrière-plan.



Dominante - Teintes et Nuances

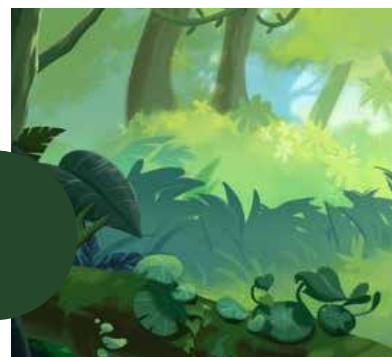
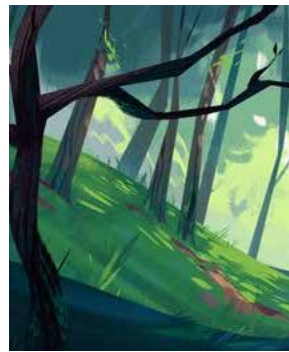


Perspective atmosphérique - Plus une teinte est distante, plus elle bleuit et s'éclaircit



La gamme de tonique

MOODBOARD



CONTRAINTES & ANIMATION

Depuis le début, l'intention était de rendre la citation immersive, que l'on progresse au sein d'un paysage donnée.

C'est donc avec cette volonté que j'ai composé mon image, on joue avec les profondeurs de champs, avec les différentes dynamiques, qu'elles soient colorées ou formelles, afin d'offrir une variété à l'oeil.

Cependant, la différenciation entre le 2D et la mise en 3D a obligé à revoir certaines intention, à exagérer les échelles afin de réellement donner un côté «progression/ on s'enfonce dans le paysage».

De plus, le fait de centrer s'est révélé nécessaire dans une certaine mesure, le plan étant serré, certains éléments pouvait ne pas apparaitre au sein de la composition. L'ordre des différents objets graphiques a donc été repensé de manière à faire vivre plus intensément ce changement d'échelle.

En repensant l'ordre des successions, on donne aussi plusieurs typologies de rythmiques - tantôt rapides, tantôt lentes - pourtant, la caméra se déplace à une allure constante ! Permettant ainsi, à l'animation, de gérer les transitions inter-animation sans décalages !



ILLUSTRATION FINALE

