

LIVRE

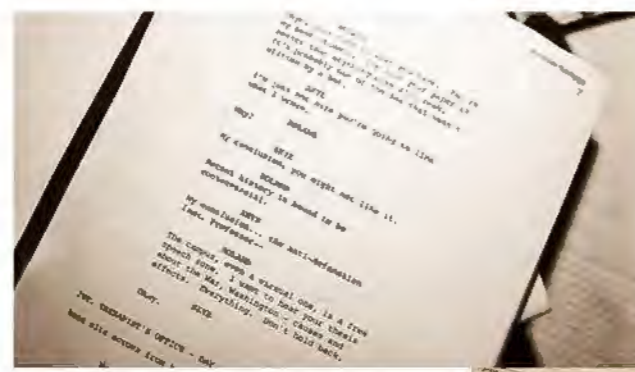
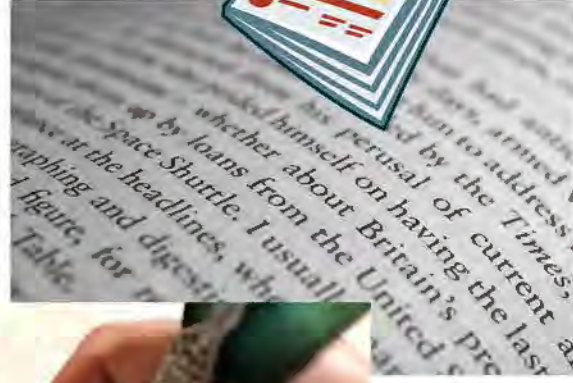
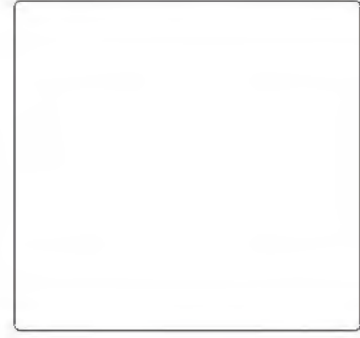
PARADIGME

ARBRE

lecture
histoire fiction
imagination
projection personnages
scénario
chapitres
album roman graphique
illustration BD
image
papier pages
mots
couverture
texte phrases
résumé récit
intrigue
savoir
bibliothèque
roman bouquin
manuel
recueil livret

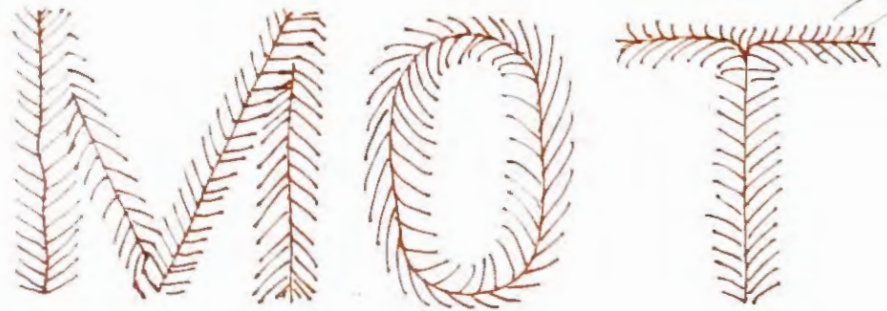
nature
cycle saisons
feuilles
sève
tronc
écorce
branches
terre
racines
végétal
fruit
fleur
conifères
forêt
arborescence
arbuste
jardin
photosynthèse
bois
tige
cernes
nervures
souche

PARADIGME - Livre





MOT(S)
NERVURES



ETAPES DE NARRATION
BRANCHES

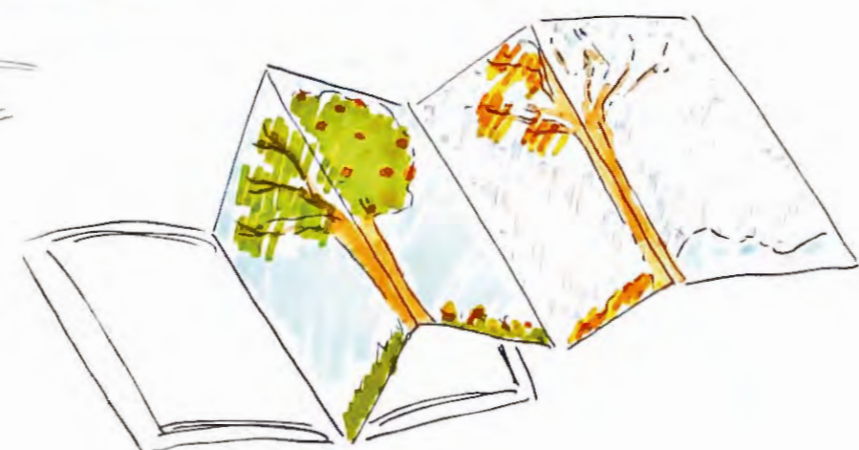
PREFACE - CHAPITRE 1 - PARTIE 1 - PARTIE 2 - PARTIE TROIS - QUATRE
DEVELOPPEMENT - CONTEXTES
LIEU - PERSONNAGES
ELEMENTS DE CLEUCHE
BONNE



INTRIGUE
SEVE



CHAPITRE
SAISON



PEREN
CONIFERE



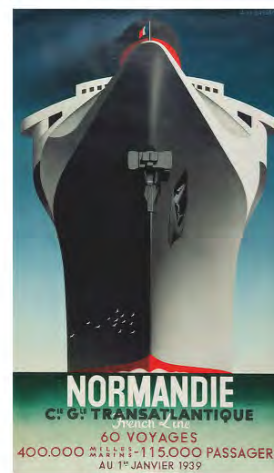
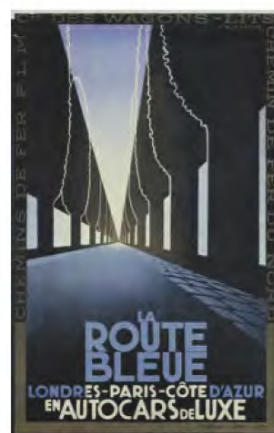
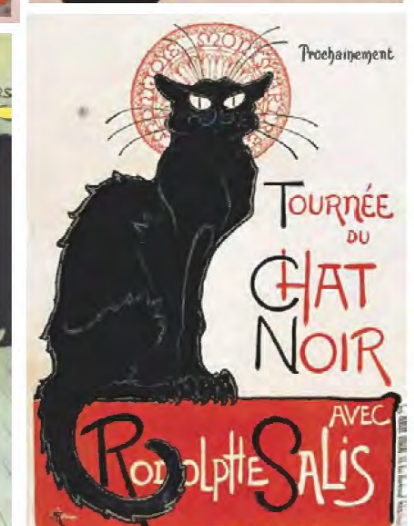
Alphonse Mucha
24/07/1860 - 14/07/1939



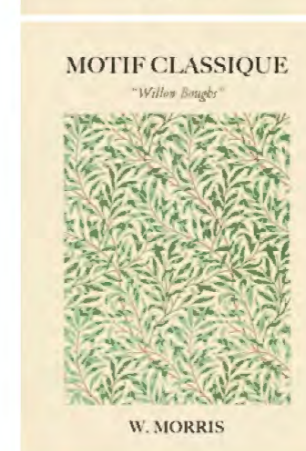
Jules Chéret
1/06/1836 - 23/09/1932



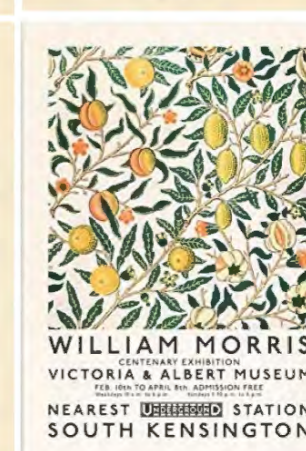
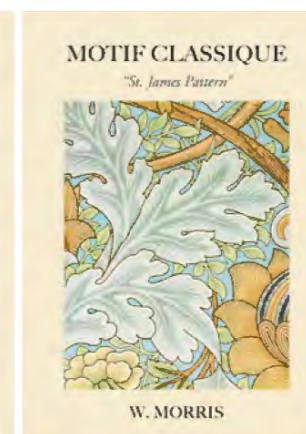
Henri de Toulouse-Lautrec
24/11/1864 - 9/09/1901



Raymond Savignac
6/11/1907 - 30/10/2002



William Morris
24/03/1834 - 3/10/1896



Alphonse Mucha



Né le 24 juillet 1860 -
mort le 14 juillet 1939

Son oeuvre majeure est une affiche pour la pièce Gismonda, avec Sarah Bernhardt.

Son style se différencie de ceux de l'époque par une palette de pastel, des formats atypiques (pour l'époque), et des inspirations entre l'art byzantin et renaissant, mêlé avec les nouveaux courants artistiques de l'époque.

Donc un dont il deviendra le chef de file : l'Art Nouveau.



Les textes se trouvent souvent dans des encarts, avec souvent des arabesques, qui viennent ensuite se mêler aux illustrations

Les formes et les motifs varient. Mosaïque, bandeaux, papier déroulé, courbes...

Rapport fort à la nature
Résultat réaliste

On y retrouve un peu partout, dans les arabesques de décors...

Les arabesques, d'origine en fonte, sont remplacés par des plantes.

...mais aussi dans les chevelures.

Coté coloration, cette dernière est plutôt épurée, des aplats, complétés grâce à un travail de liner et de légères touches de dégradé, très subtil.

n.b.: ses lignes ne sont jamais noires. Il utilise des teintes noires colorées (bleu, marron, verts et violet majoritairement).

